



På jagt med øjne og ører ved Farum Sø



Hvad kan jeg finde på
Præstegårdsjordene i
sommermånederne?

Find dyr og planter ved Farum Sø

Dette hefte er lavet af Danmarks Naturfredningsforenings lokalafdeling i Furesø Kommune. Vi håber, at det vil kunne give jer en ekstra oplevelse under en tur nord for Farum Sø - et varieret og spændende naturområde lige op ad den gamle landsby i Farum, som i sig selv er et besøg værd. Faktisk går det meste af ruten over arealer, som siden gammel tid har tilhørt kirken ("Præstegårdsjordene").

Turen starter og slutter på Farum Kirkes parkeringsplads. Den ligger ca. 1,3 km fra Farum station - tag bus 333 til stoppestedet "Akacietorvet".

Vi viser et ruteforslag til en gåtur på ca. 1½-2 timer, alt efter hvor ofte, I stopper op for at udforske dyre- og plantelivet på nært hold. Ruten er ca. 3 kilometer lang. Den kan gennemføres med cykel eller klapvogn, men er ikke egnet til kørestole.

Der er nok at se og høre på langs hele ruten - og i sommersæsonen også mange dufte fra træer og blomster. *Tag børnene med - de vil elske det!*

Ruten er opdelt i 5 "karaktérområder" med hver deres særlige terrænforhold og bevoksning - og dermed også dyre- og planteliv. Vi viser tegninger og/eller fotos af de mest karakteristiske planter og dyr i hvert område. *Bemærk, at de fleste af fuglene vil kunne ses og/eller høres langs det meste af ruten - det er en god idé at tage en kikkert med!*

Der er sat plads af til, at I kan notere, hvilke arter I har set - eller bare hørt - under turen. Hvis I tager jer tid, er vi ret sikre på, det bliver mange flere, end I på forhånd troede!

Heftet egner sig bedst til gåture i sommermånederne, hvor de fleste blomster og buske er sprunget ud, og hvor fugle og insekter er mest aktive.

Hvad syntes I om turen?

Vi er meget interesserede i ris og ros til denne første udgave af hæftet. Kontakt os her:

* Carsten Juel (mail: 'cjuel.cj@gmail.com', tlf: 51 41 67 81)

* Klaus Meulengracht (mail: 'klausmeulengracht@outlook.dk', tlf: 41 76 14 44)



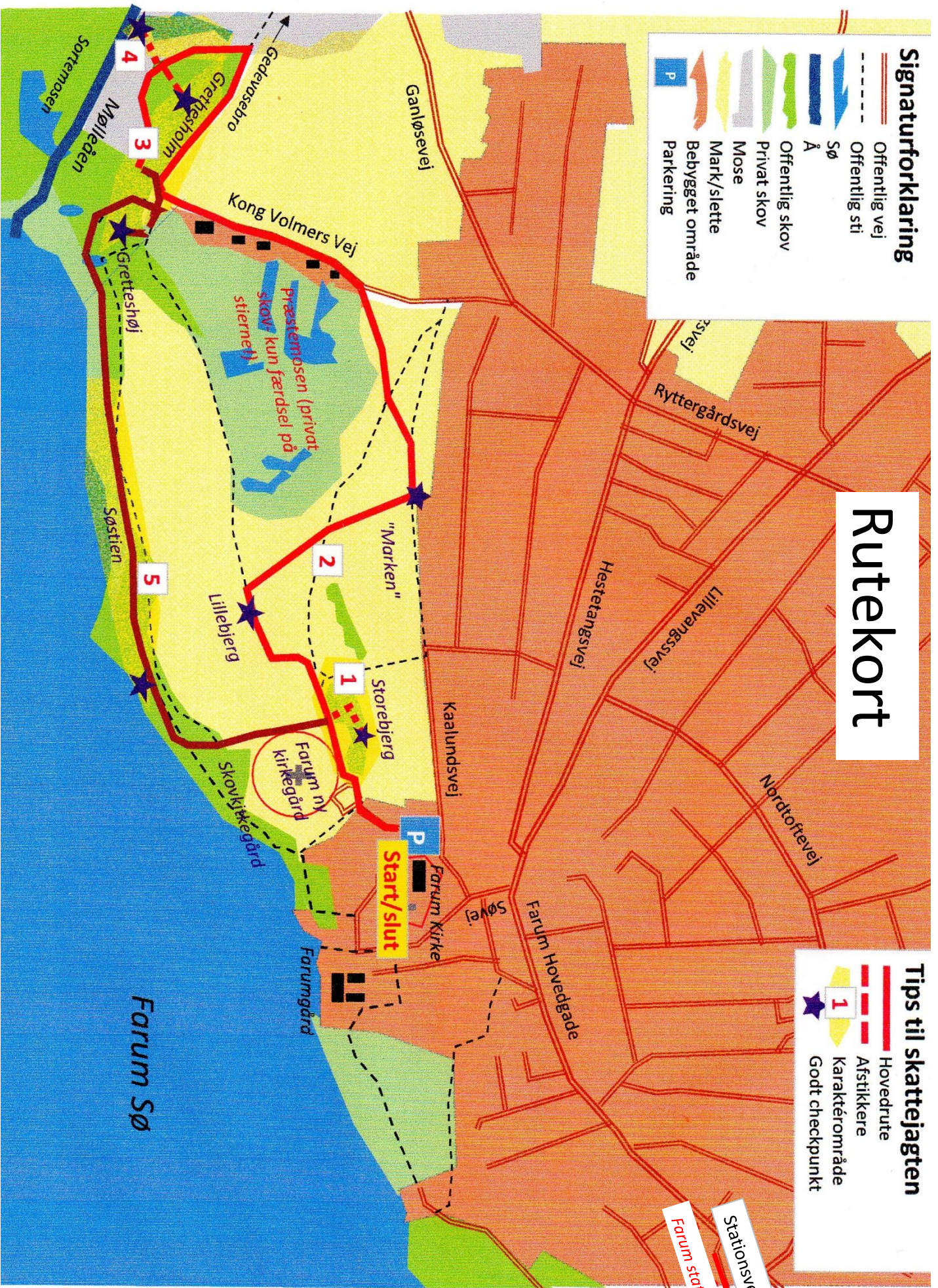
Rutekort

Signaturforklaring

- Offentlig vej
- Offentlig sti
- Sø
- Å
- Offentlig skov
- Privat skov
- Mose
- Mark/slette
- Bebygget område
- Parkering

Tips til skattejagten

- Hovedrute
- Afstikkere
- Karakterområde
- Godt checkpunkt



Stationsvej
 Farum station

Område 1: **Storebjerg**

Lille, stejl ås med meget afvekslende bevoksning af træer og buske.

Mange stier og åbne lysninger på grund af kælkning og anden leg. Visse buske holdes nede, så de ikke overtager området helt.



Mirabel



Har set (x)



Skovvæble



Har set (x)



Slåen



Har set (x)



Gyvel



Har set (x)



Blåklokke



Har set (x)



Perikon



Har set (x)



Nældens takvinge



Har set (x)



Musvit



Har set/hørt (x)



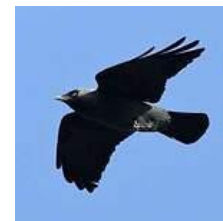
Blåmejse



Har set/hørt (x)



Allike



Har set/hørt (x)

Område 2: Lillebjerg

Ikke noget bjerg, men en græsslette, hvor kvæg og heste tidligere græssede (et såkaldt overdrev). Nu slås området med maskine en gang årligt for at undgå tilgroning.

Meget mager jord - mange slags urter.



Opret kobjælde

Har set (x)



Rådyr



Har set/hørt (x)



Håret høgeurt



Har set (x)



Vellugtende gulaks



Har set (x)



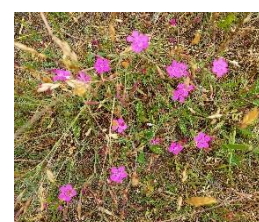
Bitter bakkestjerne



Har set (x)



Bakkenellike



Har set (x)



Humlebi



Har set/hørt (x)



Gråkrage



Har set/hørt (x)



Hvid vipstjert



Har set/hørt (x)



Sanglærke



Har set/hørt (x)

Område 3: Grethesholm og Gretteshøj

Den flade ås Grethesholm er ligesom den lille gravhøj Gretteshøj opkaldt efter Margrethe d. 1. Området lysåbent og har mange såkaldte "Farumbøge", som menes at være efterkommere efter de første bøge i landet. De er karakteristiske ved mange stammer på samme rod.



Hvor mange stammer har du set på samme rod?

Farumbøg

Antal



Egern



Har set (x)



Skovmus



Har set (x)



Bogfinke



Har set/hørt (x)



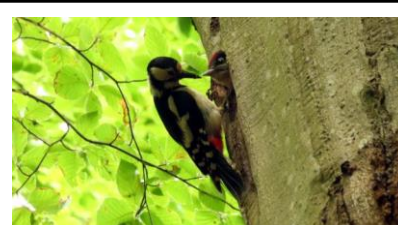
Ringdue



Har set/hørt (x)



Stor flagspætte



Har set/hørt (x)



Tøndersvamp



Har set (x)



Honningsvamp



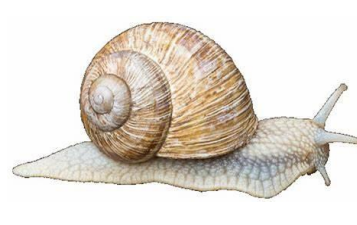
Har set (x)



Violetrandet ildfugl



Har set (x)



Vinbjergsnegl



Har set (x)

Område 4: Mølleåen/Sortemosen

Fra checkpunkt 4 har du udsigt over Mølleåen til Sortemosen - et delvis lukket fuglereservat. Åen løber hele vejen fra Bastrup Sø til Øresund. Der er mange små damme og vandhuller i området, fulde af liv. Der er et ynglende par af havørne - vores største rovfugl - i et af mosens høje træer (adgang forbudt!).



Havørn



Har set/hørt (x)



Fiskehejre



Har set/hørt (x)



Grønbenet rørhøne



Har set/hørt (x)



Butsnudet frø



Har set/hørt (x)



Snog



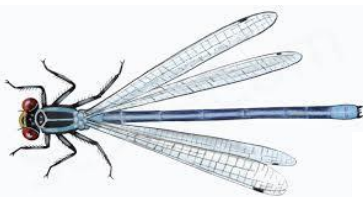
Har set (x)



Tue-star (top-star)



Har set (x)



Vandnymfe



Har set (x)



Vandrøllike



Har set (x)

Fredløs



Har set (x)

Gul iris



Har set (x)

Område 5: **Søstien**

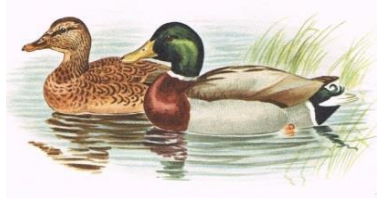
Den sidste del af ruten går ad den afmærkede Farum Søsti (ialt 10 km hele vejen rundt). Fra checkpunkt 5 og et par andre steder undervejs har du fin udsigt over søen til Præsteskov, Ryget og Sækken, hvor blandt andet rørhøgen yngler.



Toppet lappedykker



Har set/hørt (x)



Gråand



Har set/hørt (x)



Blishøne



Har set/hørt (x)



Grågås



Har set/hørt (x)



Hvinand



Har set/hørt (x)



Åkande



Har set (x)



Skarv



Har set/hørt (x)



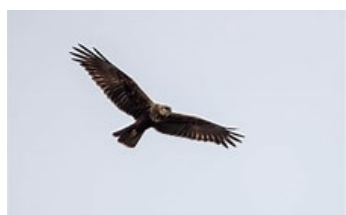
Hættemåge



Har set/hørt (x)



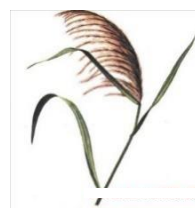
Rørhøg



Har set/hørt (x)



Tagrør



Har set (x)