

Planteliste fra ekskursion til Brede Enge, Hesselkilde og Gedebakken den 3. september 2018
Danmarks Naturfredningsforening i Furesø, Botanikgruppen

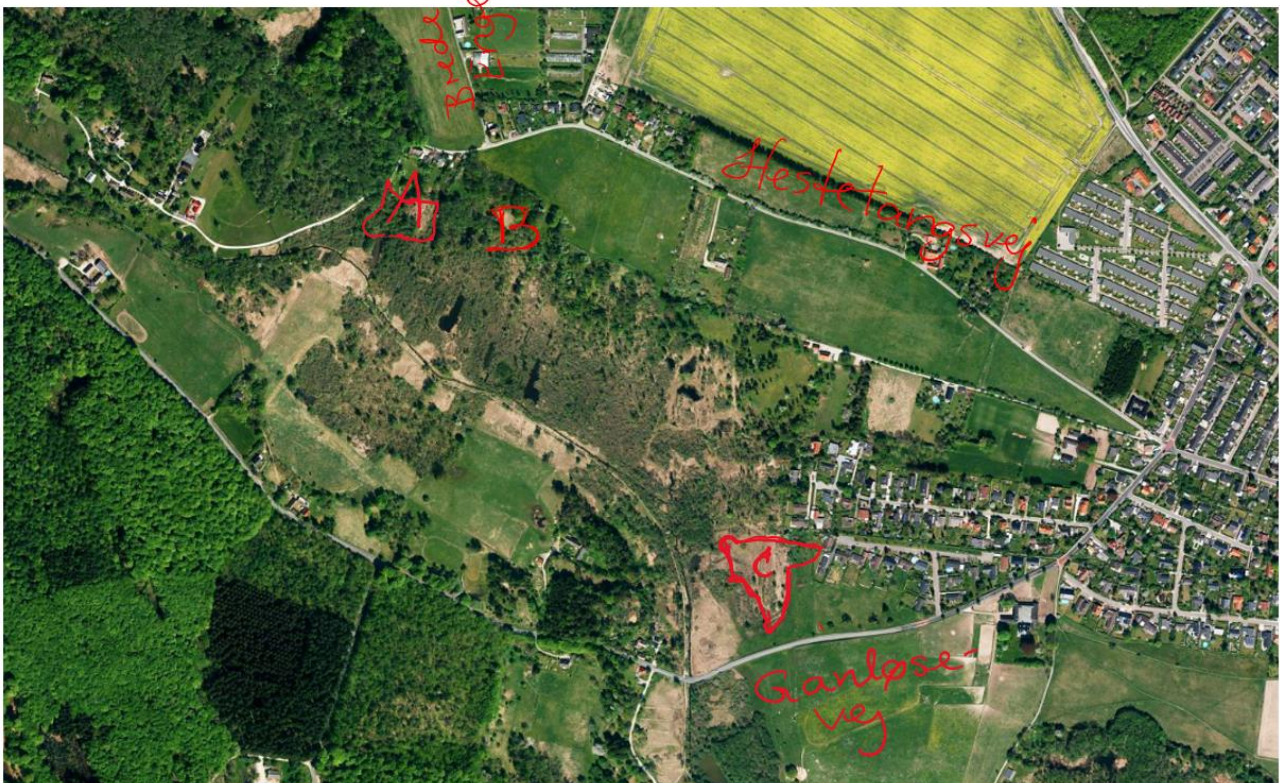
Deltagere: Per Hartvig, Inger Marie Dam, Lisbet Heerfordt, Ole Knudsen og Hans Ellegård.

Der er udarbejdet floralister fra hvert af de 3 områder, der er skitseret på nedenstående kort.

Område A ved Brede Enge: Hvor Hestetangsvej krydser Vassingerødrenden, gik vi mod syd langs Vassingerødrenden og et lille stykke ind i ellesumpen ad en lille sti. Vi fortsatte mod øst til GPS: 55.812703, 12.328143, hvor vi sluttede.

Område B ved Hesselkilde: Ved krydset mellem Hestetangsvej og Brede Enge gik vi mod syd ad en sti gennem blandskov til en lysning og derfra videre et kort stykke mod øst.

Område C ved Gedebakken: Fra enden af vejen Gedebakken gik vi ad en sti til et græsset overdrev og et kær nord for Ganløsevej, øst for Mølleåen. Vi fortsatte mod vest til GPS: 55.809838, 12.334562, hvor vi sluttede.



		3.9.2018	3.9.2018	3.9.2018
		Område A ved Brede Enge	Område B ved Hessel- kilde	Område C ved Gede- bakken
Ærenpris, Tykbladet	Veronica beccabunga			x
Akeleje, Almindelig	Aquilegia vulgaris		x	
Andemad, Liden	Lemna minor	x		x
Arum, Plettet? (muligvis Arum, Dansk)	Arum maculatum? (Muligvis alpinum ssp. danicum)		x	
Ask	Fraxinus excelsior	x	x	
Baldrian, Krybende	Valeriana sambucifolia ssp. procurrens	x		x
Balsamin, Småblomstret	Impatiens parviflora	x		
Birk, Dun-	Betula pubescens			x
Bjørneklo, Kæmpe-	Heracleum mantegazzianum			x
Brunelle, Almindelig	Prunella vulgaris			x
Brunrod, Knoldet	Scrophularia nodosa			x
Bukkeblad	Menyanthes trifoliata			x
Bunke, Mose-	Deschampsia caespitosa	x		
Dueurt, Dunet	Epilobium parviflorum	x	x	x
Dueurt, Glat	Epilobium montanum	x		
Dueurt, Kær-	Epilobium palustre	x		x
Dueurt, Kirtel-	Epilobium adenocaulon			x
Dueurt, Lådden	Epilobium hirsutum	x		x
Dueurt, Ris-	Epilobium obscurum			x
Dueurt, Rosen-	Epilobium roseum	x		
Dunhammer, Bredbladet	Typha latifolia	x		x
Eg, Stilk-	Quercus robur	x		
El, Rød-	Alnus glutinosa	x		x
Elm, Skov-	Ulmus glabra		x	
Fjerbregne	Athyrium filix-femina			x
Fladbælg, Gul	Lathyrus pratensis			x
Fladstjerne, Stor	Stellaria holostea		x	
Forglemmevej, Eng-	Myosotis palustris var. palustris (scorpioides)	x		x
Forsythia	Forsythia x intermedia		x	
Fredløs, Almindelig	Lysimachia vulgaris	x		x
Fredløs, Dusk-	Lysimachia thyrsoiflora	x		x
Hæg, Almindelig	Prunus padus	x	x	
Hanekro, Skov-	Galeopsis bifida			x
Hassel	Corylus avellana		x	
Hindbær	Rubus idaeus	x		
Hjortetrøst	Eupatorium cannabinum	x		x

		Område A ved Brede Enge	Område B ved Hessel- kilde	Område C ved Gede- bakken
Høgeskæg, Grøn	<i>Crepis capillaris</i>			x
Høgeskæg, Kær-	<i>Crepis paludosa</i>	x		
Høgeurt, Håret	<i>Hieracium pilosella</i>			x
Hundegræs, Almindelig	<i>Dactylis glomerata</i> ssp. <i>glomerata</i>	x		
Hundekvik, Almindelig	<i>Elymus caninus</i>	x		
Hunderose, Glat	<i>Rosa canina</i> ssp. <i>canina</i>		x	
Hvene, Kryb-	<i>Agrostis stolonifera</i>	x		
Hvidtjørn, Engriflet	<i>Crataegus monogyna</i>		x	x
Kællingetand, Almindelig	<i>Lotus corniculatus</i>			x
Kattehale	<i>Lythrum salicaria</i>	x		x
Kogleaks, Skov-	<i>Scirpus sylvaticus</i>	x		x
Kongepen, Almindelig	<i>Hypochoeris radicata</i>			x
Korbær	<i>Rubus caesius</i>	x	x	
Korsknap	<i>Glechoma hederacea</i>	x		
Kulsukker, Ru	<i>Symphytum asperum</i>		x	
Kvalkved	<i>Viburnum opulus</i>		x	
Løgkarse	<i>Alliaria petiolata</i>			x
Løn, Spids-	<i>Acer platanoides</i>		x	
Mælkebøtte, Vej-	<i>Taraxacum</i> sect. <i>Ruderalia</i>			x
Mangeløv, Almindelig	<i>Dryopteris filix-mas</i>		x	x
Mangeløv, Kær-	<i>Thelypteris palustris</i>	x		x
Mangeløv, Smalbladet	<i>Dryopteris carthusiana</i>	x		x
Mjødurt, Almindelig	<i>Filipendula ulmaria</i>	x		x
Mynte, Vand-	<i>Mentha aquatica</i>	x		
Nælde, Stor	<i>Urtica dioica</i> var. <i>dioica</i>	x	x	x
Natskygge, Bittersød	<i>Solanum dulcamara</i>	x		x
Nellikerod, Feber-	<i>Geum urbanum</i>	x	x	
Padderok, Dynd-	<i>Equisetum fluviatile</i>	x		
Padderok, Kær-	<i>Equisetum palustre</i>	x		x
Perikon, Vinget	<i>Hypericum tetrapterum</i>			x
Pil, Femhannet	<i>Salix pentandra</i>	x		
Pil, Grå-	<i>Salix cinerea</i> ssp. <i>cinerea</i>	x		x
Pil, Lancet-	<i>Salix caprea</i> x <i>viminalis</i>	x		
Potentil, Sølv	<i>Potentilla argentea</i> coll.			x
Ranunkel, Tigger-	<i>Ranunculus sceleratus</i>			x
Rapgræs, Eng-	<i>Poa pratensis</i>			x
Røn, Almindelig	<i>Sorbus aucuparia</i>			x
Rørhvene, Eng-	<i>Calamagrostis canescens</i>	x		x
Sideskærm	<i>Berula erecta</i>	x		x
Siv, Glanskapslet	<i>Juncus articulatus</i>			x
Skjolddrager, Almindelig	<i>Scutellaria galericulata</i>	x		
Skræppe, Skov-	<i>Rumex sanguineus</i>	x		

		Område A ved Brede Enge	Område B ved Hessel- kilde	Område C ved Gede- bakken
Skræppe, Vand-	<i>Rumex hydrolapathum</i>	x		x
Skvalderkål	<i>Aegopodium podagraria</i>	x		
Snerre, Burre-	<i>Galium aparine</i>	x		
Snerre, Gul	<i>Galium verum ssp. verum</i>			x
Snerre, Kær-	<i>Galium palustre ssp. palustre</i>			x
Sødgræs, Høj	<i>Glyceria maxima</i>	x		
Solbær	<i>Ribes nigrum</i>	x		
Star, Akselblomstret	<i>Carex remota</i>	x		
Star, Forlænget	<i>Carex elongata</i>	x		
Star, Kær-	<i>Carex acutiformis</i>	x	x	x
Star, Næb-	<i>Carex rostrata</i>			x
Star, Top-	<i>Carex paniculata</i>	x		x
Star, Tue-	<i>Carex caespitosa</i>	x		
Steffensurt, Dunet	<i>Circaea lutetiana</i>	x		x
Storkenæb, Stinkende	<i>Geranium robertianum var. robertianum</i>	x		
Sværtevæld	<i>Lycopus europaeus</i>	x		
Svingel, Kæmpe-	<i>Festuca gigantea</i>	x		
Tagrør	<i>Phragmites australis</i>	x		x
Tidsel, Kær-	<i>Cirsium palustre</i>			x
Tormentil	<i>Potentilla erecta</i>	x		x
Trehage, Kær-	<i>Triglochin palustris</i>			x
Valnød	<i>Juglans regia</i>		x	
Vandkarse	<i>Cardamine amara</i>	x		
Vejbred, Lancet-	<i>Plantago lanceolata</i>			x
Vikke, Gærde-	<i>Vicia sepium var. sepium</i>		x	
Vikke, Muse-	<i>Vicia cracca</i>			x