



Dværgflagermus  
i haveparasol



#### DVÆRGFLAGERMUS.

Begge huse har været beboet af dværgflagermus. I det ene hus mere end 50 individer. I begge tilfælde skete udflyvningen helt oppe ved tagrykken.

#### HVAD KAN DU GØRE FOR FLAGERMUSEN?

Alle flagermus er fredede. Hvordan kan vi beskytte dette nyttige dyr? For de træboende arter er det vigtigt at bevare gamle hule træer, så flagermuse har mulighed for at danne ynglekolonier. Ofte bruges flere steder i løbet af året. Kendskabet til flagermus er vigtigt, når der skal tages stilling til fældning af træer. Træer med tydelige hulheder må ikke fældes i yngletiden og når flagermus er i vinterdvale.



Det er også vigtigt at husene ikke gøres så tætte, at flagermuse forhindres i at komme ind fx. under taget. Flagermus gør ikke skade på huse og isolation, de benytter sig blot af eksisterende hulheder.

Har du kendskab til flagermuskolonier i Furesø Kommune, hører vi meget gerne fra dig. Læs mere om flagermusprojektet på DN Furesøs hjemmeside [furesoe.dn.dk](http://furesoe.dn.dk).



Danmarks  
Naturfredningsforening

# FLAGERMUS I FURESØ KOMMUNE

Danmarks Naturfredningsforening  
**FURESØ**



# FLAGERMUS I FURESØ KOMMUNE

Danmarks Naturfredningsforening i Furesø har dannet en flagermusgruppe, der arbejder for at udbrede kendskabet til flagermus og beskyttelse af flagermus i kommunen.

## OM FLAGERMUSPROJEKTET

### Registrering af flagermus.

Når flagermusene flyver omkring, udsender de høje ultralydsskrig. Ekkoet fra disse skrig bruges til at finde vej i landskabet og til at lokalisere byttedyr. De forskellige arter af flagermus bruger forskellige skrig. Dette benytter vi til at bestemme de enkelte arter. Lydene optages med en flagermusdetektor, der ændrer lyden, så den bliver hørbar for det menneskelige øre. Vi kan også optage lyden og senere studere de enkelte dele med et computerprogram. Eksempler på lydoptagelser kan afspilles fra DN Furesøs hjemmeside furesoe.dn.dk.



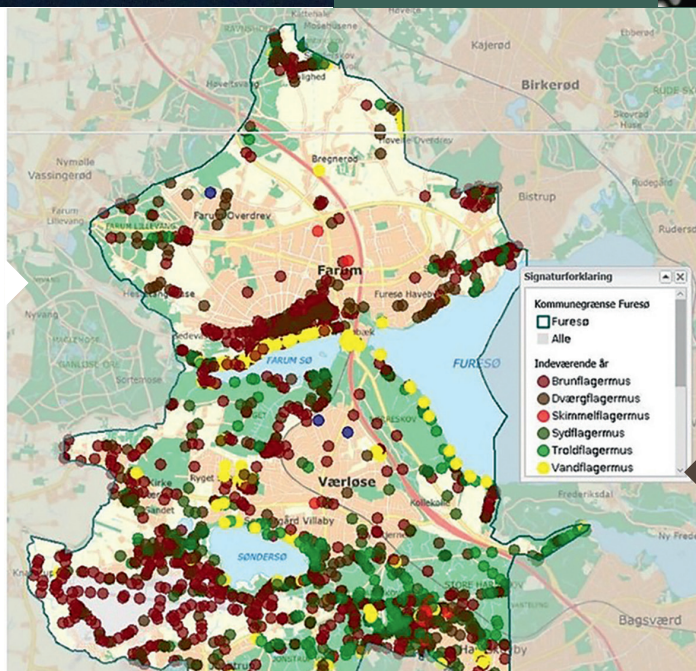
### Dværgflagermus.

Bemærk den lille frie tommelfinger og de fire andre fingre, der støtter vinge-huden. Foto Carsten Juel

## HVOR FINDES DE FORSKELLIGE FLAGERMUS.

Flagermusgruppen i DN Furesø har siden 2010 haft et samarbejde med Furesø Kommune. Kommunen har finansieret en del af vores udstyr, og kommunen har givet os og alle borgere adgang til at registrere fund af flagermus i et særligt GIS-kort på kommunens hjemmeside. Se Borger-Tip på kommunens hjemmeside eller download APPen Furesø Borgertip. Vi har siden projektets start indtastet mere end 2500 observationer fordelt over hele kommunen.

I Furesø kommune har vi fundet følgende arter: Dværgflagermus, Vandflagermus, Troldflagermus, Langøret Flagermus, Sydfalgermus, Brunflagermus og Skimmelflagermus.



## FLAGERMUSENS LIV

Om vinteren går flagermusene i dvale i hule træer, på lofter eller i kældre. Om sommeren dannes ynglekolonier tilsvarende steder. Nogle arter bruger altid hule træer (fx. Brun-flagermus og Troldflagermus) andre arter (fx. dværgflagermus) kan både bruge lofter og hule træer. Nedenfor ses billeder af nogle typiske sommeropholdssteder.



Troldflagermus og brunflagermus. Skovtræer med spættehuller, der har været brugt af troldflagermus og brunflagermus. Disse billeder viser, at det er vigtigt at bevare gamle træer.

Registreringer af flagermus fra projektets start til og med 2017. Bemærk at mange registreringer i et område kan betyde en tæt bestand af flagermus, men det kan også skyldes, at vi har besøgt området mange gange. Et mere detaljeret kort kan ses på hjemmesiden.



# FLAGERMUS I FURESØ KOMMUNE

## DN FURESØ

## PRODUCERET AF

Danmarks Naturfredningsforening, Furesø afd.  
Støttet af Grønt Guld fra VELUX FONDEN.  
Layout: Jakob Andresen, DN 2018  
Alle fotos: Alf Blume og Carsten Juel.

## KONTAKT

furesoe@dn.dk  
www.furesoe.dn.dk

VELUX FONDEN



SILVER

PurePrint® by KLS  
Produced 100% bio-based ink  
at KLS PurePrint AG



MIX  
Papir fra  
ansvarlige kilder  
FSC® C022933