

Furesø, den 31.12.2017

Til Miljøstyrelsen  
Haraldsgade 53  
2100 København Ø

Sendt via Miljøstyrelsens høringside

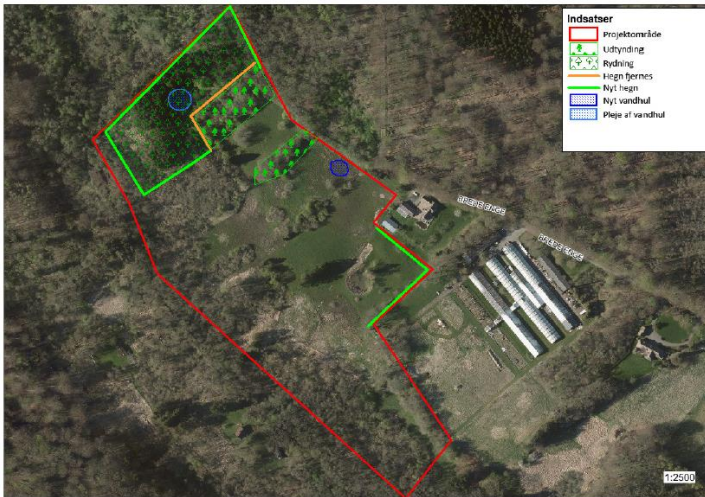
[Forslag til justering af afgrænsning af Natura 2000-område nr. 139. Habitatområde 123. Øvre Mølleådal, Furesø og Frederiksdal Skov.](#)

[Udvidelse af Natura 2000-området med område i Brede Enge, Furesø Kommune.](#)

Danmarks Naturfredningsforening i Furesø foreslår Natura 2000-området udvidet med et område ved Brede Enge. Det ligger Danmarks Naturfredningsforening meget på sinde, at Natura 2000-områderne langs Mølleåen styrkes ved udvidelse med dette areal. Netop tunneldalsystemet med Mølleåen hører pga. diversiteten i biotopstyper til de artsrigeste i landet, hvis ikke den artsrigeste, hvilket dokumenteres i det nye værk om Danmarks flora, Atlas Flora Danica.

Området ligger direkte tilstødende Natura 2000-området og indeholder på en del af området rigskærsvegetation, naturtype 7230: Riggær, som er en del af udpegningsgrundlaget. Nedenstående kortudsnit viser vores forslag til udvidelse i forhold til placeringen af et rørlagt vandløb og i forhold til etableret naturpleje på Brede Enge 7.

Området indgår i Fredningen af Farum Vest. I plejeplanen for Farum Vest-fredningen indgår det som en mulighed, at hele eller dele af et rørlagte vandløb i Brede Enge genåbnes. Det rørlagte vandløb er skitseret på nedenstående kort. En genåbning af vandløbet, evt. med etablering af et nyt vandhul forestiller vi os vil kunne være et fint genopretningsprojekt. En genåbning af vandløbet kunne forbedre vandkvaliteten af det vand, der løber til Vassingerødrenden og bidrage til at forbedre naturtilstanden i området. Hvis det foreslåede område medtages som Natura 2000-område vil det øge mulighederne for at søge støtte til projekter, der kan give synergi med en række LIFE-støttede projekter i området, bl.a. på Brede Enge 7 og at arbejde videre med at forbedre naturindholdet i hele området, f.eks. ved at åbne vandløbet og etablere mere sammenhængende naturpleje i Brede Enge.



Afgrænsning af LIFE-støttet projektområde, Brede Enge 7



Forløb af det rørlagte vandløb fra området ved den tidligere Farum Kaserne til Vassingerødrenden.



Det med grønt viste område er vores forslag til udvidelse af Natura 2000-området. Det orange viser afgrænsningen af Natura 2000-området.  
Forslag: DN Furesø

På vegne af foreningen  
Lisbet Heerfordt, næstformand  
Farumgårds Alle 11  
3520 Farum  
Mail: furesoe@dn.dk

